



OREC

ECCELLENZA TECNOLOGICA
PROFESSIONALE



CATALOGO GENERALE

2023



vivere nel verde in armonia con la natura

La filosofia di **OREC** è da sempre focalizzata sul progettare macchine per la cura e la salvaguardia dell'ambiente. Abbiamo scelto il nuovo colore verde per ricordare l'erba e le piante che sono alla base del nostro ecosistema.

Uno sviluppo "green" è oggi alla base di ogni cultura ed è un fattore essenziale per garantire il futuro della nostra società. Lo sviluppo e la realizzazione di macchine innovative, adatte ad affrontare le sfide in un ambiente in forte evoluzione, deve, secondo la nostra filosofia, permettere di ridurre l'uso di pesticidi e diserbanti chimici, che sono oggi, tra le più importanti fonti di inquinamento ambientale e sono altamente nocive per la salute umana.

OREC vuole dare il suo contributo alla creazione di una società più verde e più viva. La nostra mission è di migliorare il rapporto dell'uomo con la natura, progettando macchine per il taglio dell'erba, la coltivazione del suolo, il trasporto di materiali, affidabili e facili da usare. Migliorare il rapporto dell'uomo con la natura porterà ad una maggiore consapevolezza nell'uso delle nostre risorse ed ad un maggior rispetto dell'ambiente in cui viviamo.

Scegliere **OREC** oggi, significa trovare un nuovo equilibrio rispettando se stessi ma soprattutto tutelando il nostro verde. L'erba è ossigeno, è salute ed armonia, è prosperità per noi, oggi, e per le future generazioni, domani.



fukuoka **green lab**



ORIGINALITÀ **R**EAIZZAZIONE **E**SSENZA **C**ONFRONTO

Il nostro nuovo logo è composto da **4 segmenti verticali** che ci ricordano, ogni giorno, quale direzione seguire nello sviluppare nuovi prodotti e nuove idee. Li abbiamo voluti verdi, a ricordare l'ambiente in cui viviamo, la nostra grande e stupenda casa.

WORK SMARTER NOT HARDER

Noi di **OREC** siamo ispirati dai nostri clienti a migliorare e innovare continuamente. Sappiamo che chi lavora sodo merita il meglio del meglio. Vogliamo mettere i nostri prodotti al tuo servizio, per farti risparmiare tempo ed energia ma anche per darti grandi soddisfazioni personali e professionali.

"Dal 1948 produciamo attrezzature robuste, potenti ed affidabili per i nostri clienti e con il loro aiuto e collaborazione siamo riusciti a crescere. Le nostre macchine si sono evolute per soddisfare nuove e mutevoli esigenze. **OREC** significa sviluppo. Continuiamo a sfidare noi stessi per dare ai nostri clienti un futuro migliore."

Mr. Imamura, President of Orec

Ti piacerebbe un prato sempre perfetto?

Poter godere del proprio verde all'aria aperta regala piacevoli sensazioni di benessere: camminare a piedi nudi sul prato ben tagliato dona salute e piacere perché contribuisce a ricaricare l'energia del proprio corpo.



Quando il prato necessita di una finitura perfetta entrano in scena i **RASAERBA PROFESSIONALI OREC.**

Caratteristiche uniche, che esaltano robustezza, durata e affidabilità, fanno di queste macchine la scelta giusta per il vostro prato.



RASAERBA



GTEC MOWER

Design e linee curate nei dettagli. Tutte le componenti professionali vengono selezionate ed assemblate in Giappone da **OREC** con un preciso controllo di qualità nel funzionamento della macchina. Telaio, motore, trasmissione, ruote, piatto scelti per garantire ottime prestazioni e durata nel tempo.

Con i rasaerba **OREC** avrai sempre un prato perfetto ed ordinato in ogni stagione grazie all'efficace sistema di aspirazione e raccolta dell'erba e dei residui secchi.



Il foro quadrato sulla scocca è collegato direttamente alla presa d'aria sotto il motore attraverso un collettore in plastica. L'aumento di flusso d'aria all'interno del cesto migliora la raccolta.

PRESA D'ARIA POSTERIORE + LAMA ALTO CARICO + VENTOLA:

La combinazione di questi 3 elementi insieme, aumenta il volume d'aria all'interno del piatto e del cesto e contribuisce a creare un forte vortice d'aspirazione.





RASAERBA GTEC MOWER



OREC ha equipaggiato i propri **RASAERBA PRO** con particolari tele e coprisacchi antipolvere. I nuovi sacchi di raccolta hanno un fondo rigido in plastica ad alta resistenza. Grazie al potente flusso di raccolta, il sacco verrà sempre riempito completamente.

Dopo l'arieggiatura è fondamentale raccogliere tutta l'erba secca (feltro) presente sul prato. La capacità di raccolta e aspirazione dei **RASAERBA OREC** rimetterà a nuovo il giardino senza fatica e sforzi per l'operatore.



Con la stagione autunnale diventa il tuo prezioso alleato per tritare ed aspirare foglie, piccole pigne o rami secchi, che si depositano sul prato.



HAI ALTRE ZONE PIÙ RUSTICHE E CONDIZIONI DI ERBA PIÙ ALTA?

Se hai delle zone dove ti interessa tagliare ogni tanto quando hai tempo, e non ti interessa raccogliere, puoi sempre togliere il cesto e grazie all'ampio deflettore posteriore scaricare l'erba a terra, senza doverla raccogliere.





RASAERBA GTEC MOWER



SISTEMA BBC

Grazie al pratico sistema BBC (freno lama) al rilascio di un comando sul manubrio, la lama si arresta consentendo all'operatore le operazioni di svuotamento del cesto o pulizia della macchina, con il motore acceso. Un sistema più pratico di lavorare senza doversi affaticare per riavviare il motore.



SCEGLI TU LA VELOCITÀ

Semplicemente azionando la comoda leva del cambio puoi scegliere la velocità di lavoro più adatta. 3 velocità di avanzamento per i modelli con cambio meccanico o variabile per il modello GRH537PRO allestito con cambio idrostatico. OREC ti garantisce sempre un lavoro da vero professionista del verde.



KIT MULCHING

È disponibile a richiesta un kit mulching composto da lama aggiuntiva e paratia mulching che permette una migliore finitura dello sfalcio. (Cod. 00278-52600). Il kit va usato per tagli regolari a non più di 1/3 dell'altezza dell'erba ovvero con un asporto non superiore ai 3 cm. (L'uso del kit mulching è sconsigliato per erba alta).



SISTEMA DI SICUREZZA INNESTO LAMA

Il taglio dell'erba può avvenire solo se l'operatore attiva il sistema di consenso posizionato sul manubrio.



I MOTORI

I rasaerba della OREC montano motori Honda che garantiscono potenza, affidabilità e lunga durata nel tempo.



RIDOTTI COSTI DI MANUTENZIONE

Un rasaerba adatto per uso intensivo e per grandi estensioni. La trasmissione ad albero cardanico a scatola chiusa e lubrificata è costruita per durare nel tempo e per uso intensivo. Consente ridotti costi di manutenzione per tutta la vita della macchina: la pulizia è assoluta e i componenti lavorano sempre in condizioni di lubrificazione. L'usura è pressochè inesistente.



ROBUSTEZZA E PIATTO SEMPRE PROTETTO

La scocca in alluminio preserva la macchina da ruggine e deterioramento negli anni. Nei modelli GR537PRO e GRH537PRO il telaio è protetto nei punti di contatto con sassi, ostacoli, cordoli da un rivestimento in acciaio speciale e da un paraurti anteriore.



GR538

GR537 PRO

GRH537 PRO

Motore	Honda GXV 160 OHV	Honda GXV 160 OHV	Honda GXV 160 OHV
Cilindrata cc	163	163	163
Avviamento	A fune autoavvolgente	A fune autoavvolgente	A fune autoavvolgente
Trasmissione	Meccanica con cardano	Meccanica con cardano	Idrostatica con cardano
Cambio	3 marce avanti	3 marce avanti	-
Velocità km/h	1 - 1,59 / 2 - 2,39 / 3 - 3,58	1 - 1,59 / 2 - 2,39 / 3 - 3,58	0 - 3,5
Frizione lama	A disco, con freno lama incorporato	A disco, con freno lama incorporato	A disco, con freno lama incorporato
Larghezza di taglio cm	53	53	53
Altezza di taglio mm	12 - 48	11 - 43	22 - 57
Regolazione altezza di taglio	Centralizzata	Indipendente per singola ruota	Indipendente per singola ruota
Innesto lama	A leva	A leva	A leva
Ruote	In plastica su cuscinetti (8")	In alluminio su cuscinetti (8")	In alluminio su cuscinetti (9")
Manubrio	Regolabile in altezza	Regolabile in altezza	Regolabile in altezza
Telaio	In alluminio	In alluminio	In alluminio
Capacità sacco raccolta l	80	80	80
Capacità serbatoio l	1,4	1,4	1,4
Dotazione	-	Coprisacco antipolvere integrato	Coprisacco antipolvere integrato
	Lama alto carico	Lama alto carico	Lama alto carico
	-	Protezione scocca esterna ed interna	Protezione scocca esterna ed interna
	-	Paraurti anteriore	Paraurti anteriore
	-	Ventola BBC	Ventola BBC
Dimensioni (Lu x La x Al) cm	162 x 55 x 107	162 x 55 x 107	162 x 55 x 107
Peso Kg	50	58	60



Le infestanti invadono il tuo frutteto e l'erba è cresciuta troppo?

Quando nel tuo frutteto o uliveto l'erba infestante cresce a dismisura senza controllo e non hai sempre il tempo di tagliare regolarmente, puoi affidarti alla potenza di taglio dei falciatutto rotativi che **OREC** ha pensato per queste situazioni.



I rasaerba **SH MOWER OREC** sono adatti per il taglio di erba rustica e molto alta. Comodamente camminando dietro la macchina si affronteranno tutti i lavori senza affaticare il corpo e le braccia.

Adatti per piccole ed ampie estensioni di frutteti, uliveti e per lavori di sfalcio del verde pubblico e privato.

RASAERBA



FALCIATUTTO ROTATIVI



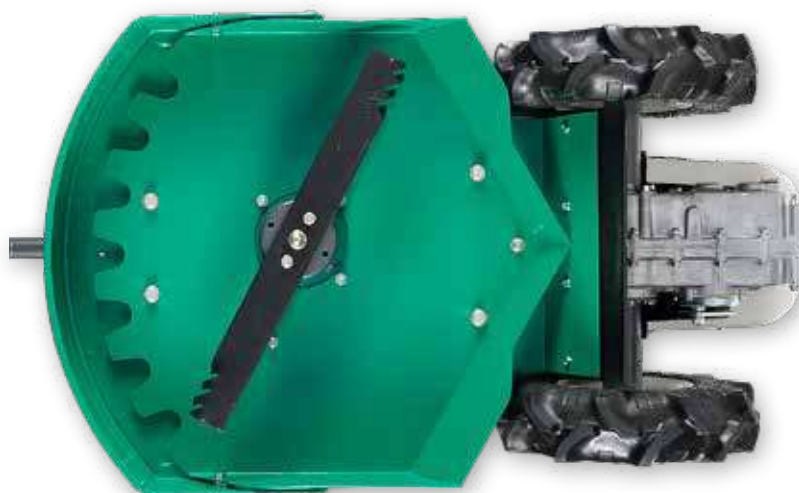
I rasaerba da sfalcio della linea **OREC** rappresentano oggi la miglior risposta a chi chiede qualità e prestazioni elevate per il taglio dell'erba alta. La robustezza strutturale e le ruote artigliate garantiscono sempre aderenza e trazione anche sui terreni sconnessi.



I modelli **SH61H-K** e **SH71H** sono dotati di particolari pulegge che aumentano la velocità di rotazione della lama ottenendo così migliori risultati durante lo sfalcio.

HIGHSpeed

Grazie ad un particolare sistema a cinghia, la velocità di rotazione della lama viene aumentata riuscendo così ad imprimere maggiore forza durante lo sfalcio di erba ed arbusti.





RASAERBA FALCIATUTTO ROTATIVI



TAGLI FINO A RIDOSSO O SOTTO ALLE PIANTE

Il piatto frontale permette di tagliare facilmente fino alla corteccia della pianta e addirittura sotto la chioma delle piante, sotto i pannelli fotovoltaici o vicino a siepi o filari di vigna.



TAGLI PRECISI ANCHE VICINO A BORDI

Il manubrio ruotabile di 180° permette di tagliare agevolmente vicino ai bordi, a fianco di siepi, muretti o recinzioni.



RUOTA PIVOTTANTE FRONTALE

Grazie alla ruota frontale pivottante l'operatore può effettuare agili manovre attorno a piante od ostacoli che si possono trovare durante lo sfalcio dell'erba. La ruota può essere comunque bloccata per i tratti dritti di sfalcio.



SICUREZZA ED ADERENZA SU TERRENI SCONNESSI O IN PRESENZA DI BUCHE O SASSI

Le grandi ruote posteriori tractor assicurano ottima trazione su ogni tipo di terreno. Se c'è bisogno di maggiore grip, basta semplicemente azionare il blocco del differenziale per superare condizioni di lavoro più impegnative o pendenza maggiore.



RIDOTTI COSTI DI MANUTENZIONE

Trasmissione e cambio costruiti da OREC, completamente sigillati, adatti per lavoro intensivo. Motore, lama, telaio sono scelti con la massima attenzione e cura puntando esclusivamente sulla qualità per facilitare il lavoro dell'operatore e ridurre al minimo la manutenzione.



KIT MULCHING

È disponibile a richiesta un kit mulching composto da paratia mulching che permette una migliore finitura dello sfalcio. (Cod. 00231-76100 per SH61H-K e Cod. 00232-76100 per SH71H). Per il modello SH50C disponibile lama mulching (Cod. CR801500000).

TI CONSENTE DI RIDURRE A ZERO ERBA ALTA, COMPATTA E ARBUSTI

OREC ha posto grande attenzione nello sviluppo tecnico del piatto di taglio per avere sempre sempre massimo flusso d'aria durante lo sfalcio e permettere uno scarico dell'erba ottimale.





SH50C

SH61H-K

SH71H

Motore	Honda GX160 OHV	Kohler COMMAND PRO CV224	Honda GXV 390 OHV
Cilindrata cc	163	224	389
Avviamento	A fune autoavvolgente	A fune autoavvolgente	A fune autoavvolgente
Trasmissione	Meccanica	Meccanica, con differenziale e bloccaggio del differenziale	Meccanica, con differenziale e bloccaggio del differenziale
Cambio	2 marce avanti	3 marce avanti + 1 retro	3 marce avanti + 1 retro
Velocità km/h	1 - 1,45 / 2 - 2,50	1 - 1,59 / 2 - 2,39 / 3 - 3,58 / 1R - 1,59	1 - 1,59 / 2 - 2,39 / 3 - 3,58 / 1R - 1,59
Larghezza di taglio cm	50	60	70
Altezza di taglio mm	27 - 85	55 - 100	55 - 100
Regolazione altezza di taglio	Centralizzata	Centralizzata	Centralizzata
Innesto lama	A leva, con cinghia indipendente	A leva, con cinghia indipendente	A leva, con cinghia indipendente
Ruote	Post. 3.25-5 Ant. 12-1.45	Post. 4.00-7 Tractor	Post. 4.00-7 Tractor
Manubrio	Regolabile in altezza e lateralmente	Regolabile in altezza e lateralmente	Regolabile in altezza e lateralmente
Telaio	In acciaio stampato e saldato	In acciaio stampato e saldato	In acciaio stampato e saldato
Capacità serbatoio l	3,1	2,4	2,1
Dimensioni (Lu x La x Al) cm	173 x 66 x 95	179 x 71 x 103	183 x 81 x 123
Peso Kg	50	85	101



Vigneto o uliveto in pendenza con erba alta ed infestanti?

Con condizioni di pendenza o passaggi particolarmente stretti, il **RASAERBA FL500BC** rappresenta la soluzione ideale per lo sfalcio delle infestanti.

È una macchina che garantisce sempre massima sicurezza per l'operatore e risultati eccellenti!

TI CONSENTE DI TAGLIARE ERBA ALTA, COMPATTA E ARBUSTI

Grazie al suo particolare sistema a cinghia la velocità di rotazione della lama è aumentata riuscendo così ad imprimere maggiore forza durante il taglio dell'erba rispetto ad un normale rasaerba



RASAERBA



DA PENDENZA

Il modello **FL500BC** è un rasaerba destinato allo sfalcio dell'erba alta su terreni irregolari ed in pendenza. Questa caratteristica viene garantita dalle ruote motrici posteriori di grande diametro e dalla trasmissione con bloccaggio del differenziale. Per rendere più comodo il lavoro all'operatore il rasaerba è dotato di manubrio regolabile in altezza e lateralmente. La solidità della macchina è garantita dal robusto telaio tubolare in acciaio.





RASAERBA DA PENDENZA



RIESCI A TAGLIARE VICINO AI BORDI

Il manubrio regolabile di 180° permette di tagliare agevolmente vicino ai bordi, siepi, muretti o recinzioni.



BLOCCAGGIO DEL DIFFERENZIALE

Il modello FL500BC è dotato di trasmissione meccanica a 3 marce avanti ed una retro con bloccaggio del differenziale. Avanzamento sempre ottimale anche su terreni irregolari e con pendenze.



IL MOTORE

Il rasaerba OREC FL500BC monta un motore Honda che garantisce potenza, affidabilità e lunga durata nel tempo



SICUREZZA ED ADERENZA SU TERRENI IRREGOLARI:

Le grandi ruote posteriori in acciaio assicurano la presa su ogni tipo di terreno e se c'è bisogno di maggiore trazione, basta semplicemente azionare il comando di blocco delle ruote posteriore per avere aderenza anche in pendenza.



RIDOTTI COSTI DI MANUTENZIONE

La trasmissione e il cambio, completamente sigillati, sono costruiti direttamente da OREC. Sono specifici per i lavori più impegnativi e destinati a durare nel tempo. Motore, lama, telaio e cura dei dettagli rendono questa macchina un puro gioiello della tecnologia OREC.



KIT MULCHING

Per il modello FL500BC è disponibile a richiesta una lama mulching che permette una migliore finitura dello sfalcio. (Cod. CR801500000).



FL500BC

Motore	Honda GXV 160 OHV
Cilindrata cc	163
Avviamento	A fune autoavvolgente
Trasmissione	Meccanica, con differenziale e bloccaggio del differenziale
Cambio	3 marce avanti + 1 retro
Velocità km/h	1 - 1,50 / 2 - 2,47 / 3 - 3,93 / 1R - 1,63
Larghezza di taglio cm	50
Altezza di taglio mm	10 - 70
Regolazione altezza di taglio	Centralizzata
Innesto lama	A leva, con cinghia indipendente
Ruote	Anteriori Ø 20 Posteriori 3.50-50 Tractor
Manubrio	Regolabile in altezza e lateralmente
Telaio	In acciaio stampato
Capacità serbatoio l	1,4
Dimensioni (Lu x La x Al) cm	155 x 58 x 96,5
Peso Kg	68



Hai bisogno di trinciare
erba alta, rovi o arbusti?
Hai pendenza e vuoi
eliminare le infestanti?

I **TRINCIASARMENTI OREC**, con una gamma di 8 modelli sia a ruote che a cingoli, hanno una larghezza di lavoro fino a 80 cm.

Su terreno piano, in pendenza, su zone incolte ed abbandonate rappresentano la soluzione ideale per una pulizia completa da erba alta e infestanti.

RIDUCE FINEMENTE ARBUSTI E VEGETAZIONE

Erba, tralci, rami, vegetazione bassa, sterpaglie: questa macchina non si ferma davanti a nulla, assicurando una pulizia a fondo di terreni, frutteti e vigneti grazie al potente rotore con coltelli a flagello. L'oscillazione dei coltelli evita danni alla macchina quando si viene accidentalmente a contatto con ostacoli come sassi, rocce o materiali particolarmente resistenti.



TRINCIASARMENTI A RUOTE



Terreni incolti, banchine stradali, sottobosco, rovi, terreni in pendenza, terrazzamenti, sono le condizioni operative normali per i **TRINCIASARMENTI OREC**. Anno dopo anno queste macchine hanno guadagnato un'impareggiabile reputazione. Tutto questo grazie alla loro robustezza e capacità di affrontare brillantemente lavori di pulizia su terreni infestati da arbusti e da folta vegetazione.



PERCHE SCEGLIERE UN TRINCIASARMENTI OREC

Facilità d'uso e precisione nei comandi: il peso e la manovrabilità hanno un ruolo determinante durante l'impiego nelle aree verdi affinché sia possibile lavorare in modo semplice e sicuro. La macchina segue con precisione i tuoi comandi, semplicemente premendo le frizioni di sterzo potrai delicatamente scegliere la direzione, avvicinati ad ostacoli, piante, cordoli con la massima precisione .





TRINCIASARMENTI A RUOTE

ALTA INTENSITA' DI LAVORO E RIDOTTI COSTI DI MANUTENZIONE

Per consentire maggiore durata della macchina nel tempo e durante l'uso, OREC ha aggiunto questi particolari su tutti i modelli trincia:



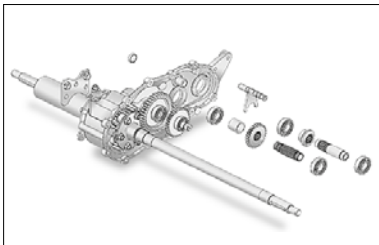
PROTEZIONE MOTORE

La griglia posta davanti alla presa d'aria del motore lo preserva da impurità, detriti e polvere.



PROTEZIONE MARMITTA

La griglia di protezione marmitta preserva l'operatore da contatti accidentali e da urti.



TRASMISSIONI PROFESSIONALI

Trasmissioni a bagno d'olio e cambio meccanico o idrostatico professionali costruiti completamente da OREC. Sigillata e lubrificata, sempre pulita per evitare rotture e manutenzioni costose.



CAVI DI COMANDO LUBRIFICABILI E REGOLABILI

Conferiscono morbidezza delle leve e delicatezza nella manovra e garantiscono maggiore durata di utilizzo in condizioni polverose.



INCREMENTI LA PRODUTTIVITÀ E DIMINUISCI LA FATICA

Scegli la velocità di lavoro che preferisci. Con la trasmissione meccanica a 3 velocità in avanti e 1 retro e le frizioni di sterzo decidi come impostare il lavoro, incrementando la produttività e riducendo l'affaticamento di braccia e schiena.

TI CONSENTE DI TAGLIARE ANCHE VICINO A BORDI O IN ZONE CON POCO SPAZIO PER L'OPERATORE

Se hai vigneti, frutteti con poco spazio di passaggio per l'operatore, semplicemente azionando una leva è possibile ruotare il manubrio di lato proseguendo con precisione la linea di lavoro. Eviti così faticosi sforzi di manovra. La macchina potrà lavorare più vicino agli ostacoli e tu potrai camminare a lato senza danneggiare rami o frutti.



FATICA RIDOTTA E MASSIMA EFFICIENZA

Mai più sforzi manuali per raccogliere rami dopo un potatura: i suoi coltelli mobili in acciaio riducono i rami in piccoli pezzi che si decompongono più facilmente sul terreno, senza ricorrere ad altri sistemi più laboriosi e costosi.



PIU' PRESA ED ADERENZA SUL TERRENO

Grazie al bloccaggio del differenziale sempre inserito, si può lavorare tranquillamente anche su terreni irregolari o con maggiore pendenza.





TRINCIASARMENTI A RUOTE



SFA

SISTEMA DI FRENO AUTOMATICO

Tutte le trasmissioni **OREC** sono dotate di freno che blocca la macchina in condizioni di pendenza garantendo sicurezza di lavoro per l'operatore. L'azionamento del freno avviene in modo automatico al momento del rilascio del comando di avanzamento.

SBT

SISTEMA DI BLOCCAGGIO TELAIO

I modelli cingolati **HRC673** e **HRC813** montano di serie un kit che blocca l'assale dei cingoli nelle pendenze più estreme evitando le oscillazioni del gruppo di taglio e mantenendolo sempre aderente al terreno (solo su mod. HRC673-HRC813).

SLV

SISTEMA LUBRIFICAZIONE VELOCE

Per ridurre l'usura e migliorare lo scorrimento all'interno della guaina, i cavi di comando sono dotati di una fessura per consentire sempre una facile lubrificazione.

SPM

SISTEMA PROTEZIONE MOTORE E PROTEZIONE MARMITTA

Tutti i motori sono dotati di una griglia di protezione da polvere, rami, erba in modo da garantire un costante flusso di aria pulita al motore per mantenerlo efficiente e duraturo nel tempo.

Un'ulteriore griglia avvolge la marmitta e consente di proteggerla evitando ogni forma di contatto con l'operatore e danno da urto.

SBL

SISTEMA BLOCCAGGIO LATERALE

Le frizioni di sterzo laterali quando premute bloccano il rispettivo cingolo (mod. HRC663-HRC673-HRC813) o la ruota (mod. HR672-HR812H) permettendo una facile rotazione della macchina.



HR531GX

HR662H

HR672H

HR812H

HRH801H

Motore	Honda GX 200 OHV	Honda GX270 OHV	Honda GX270 OHV	Honda GX340 OHV	Honda GX340 OHV
Cilindrata cc	196	270	270	389	389
Avviamento	A fune autoavvolgente	A fune autoavvolgente	A fune autoavvolgente	A fune autoavvolgente	A fune autoavvolgente
Trasmissione	Meccanica	Meccanica	Meccanica	Meccanica	Idrostatica
Cambio	3 avanti + 1 retro	3 avanti + 1 retro	3 avanti + 1 retro	3 avanti + 1 retro	-
Velocità km/h	1 - 0,85 / 2 - 1,78 3 - 3,14 / 1R - 0,85	1 - 0,94 / 2 - 1,96 3 - 3,45 / 1R - 0,94	1 - 0,94 / 2 - 1,96 3 - 3,45 / 1R - 0,94	1 - 0,94 / 2 - 1,96 3 - 3,45 / 1R - 0,94	Avanti 0 - 5,3 / Retro 0 - 4
Larghezza lavoro cm	52	65	65	80	80
Gruppo di taglio	Rotore con 32 flagelli	Rotore con 38 flagelli	Rotore con 38 flagelli	Rotore con 46 flagelli	Rotore con 46 flagelli
Altezza di taglio mm	20 - 110	20 - 110	20 - 110	20 - 110	20 - 110
Freno di servizio e stazionamento	Ad espansione, con inserimento automatico al disinnesto della frizione				
Sterzo	Frizioni di sterzo indipendenti sulle ruote motrici	Frizioni di sterzo indipendenti sulle ruote motrici	Frizioni di sterzo indipendenti sulle ruote motrici e sistema di blocco ruote integrato	Frizioni di sterzo indipendenti sulle ruote motrici e sistema di blocco ruote integrato	Frizioni di sterzo indipendenti sulle ruote motrici
Ruote	Posteriori 4.00 x 7 Tractor	Posteriori 16 x 7.00 - 8 Tractor	Posteriori 16 x 7.00 - 8 Tractor	Posteriori 16 x 7.00 - 8 Tractor	Posteriori 16 x 7.00 - 8 Tractor
Regolazione manubrio	4 posizioni in altezza	4 posizioni in altezza 5 posizioni laterali	4 posizioni in altezza 5 posizioni laterali	4 posizioni in altezza 5 posizioni laterali	4 posizioni in altezza 5 posizioni laterali
Telaio	In acciaio stampato e saldato				
Capacità serbatoio l	3,1	5,3	5,3	6	6
Sistema bloccaggio inclinazione gruppo di lavoro	N.D.	N.D.	N.D.	N.D.	N.D.
Dimensioni (Lu x La x Al) cm	160 x 70 x 100	160 x 80 x 100	160 x 80 x 100	160 x 97 x 100	160 x 97 x 100
Peso Kg	124	160	160	175	175

ARCO CONVOGLIATORE

Ideale per lavorare sui rovi e convogliare meglio il materiale da trinciare nel gruppo rotore. (Accessorio a richiesta)



0334-83010

Per trinciasarmenti Orec con larghezza di lavoro da 65 cm

0335-83010

Per trinciasarmenti Orec con larghezza di lavoro da 80 cm



Hai condizioni di forte pendenza costante?

In questi casi non avere dubbi: Motore **HONDA HIE (HIGH INCLINATION ENGINE)**. Stabilità e sicurezza sono poi garantiti dai cingoli bloccabili con frizioni di sterzo indipendenti su ciascun gruppo cingolato (**SBL - SISTEMA BLOCCAGGIO LATERALE**) e bloccaggio differenziale integrale in caso di terreno insidioso.



In caso di forte pendenza è possibile inserire anche il blocco del telaio (**SBT - SISTEMA DI BLOCCO TELAIO**) azionabile direttamente dal manubrio per evitare le oscillazioni del gruppo di taglio (solo su mod. HRC673-HRC813).

TRINCIASARMENTI A CINGOLI



Il motore ad **ALTA INCLINAZIONE** eredita tutta la comprovata tecnologia dei motori **HONDA GX** con l'aggiunta di nuove e specifiche caratteristiche sviluppate appositamente per migliorarne l'efficacia e le prestazioni operando in posizione di forte pendenza.



MOTORE H.I.E.
HIGH INCLINATION ENGINE



I nuovi motori ad alta inclinazione **Honda GX270** e **GX340** permettono di lavorare con la massima regolarità anche su pendenze che superano i 35° senza che la loro posizione di lavoro possa dare luogo a cali prestazionali causati da problemi di alimentazione o, peggio, ad avarie connesse a problemi di lubrificazione.

FUNZIONAMENTO MOTORI AD ALTA

INCLINAZIONE: Una valvola unidirezionale speciale, integrata nella testata del cilindro, migliora il flusso di circolazione dell'olio garantendo un ottimo livello di lubrificazione del motore anche in condizioni di utilizzo in posizione inclinata. La pompa carburante è posizionata in modo che non possa essere accidentalmente danneggiata, a garanzia di un ottimo flusso di circolazione. Infine, un segnalatore di livello nel foro di riempimento serbatoio combustibile segnala il livello massimo di carburante così da evitarne l'introduzione di una quantità eccessiva.





TRINCIASARMENTI A CINGOLI



SISTEMA PROTEZIONE MOTORE E PROTEZIONE MARMITTA

Tutti i motori sono dotati di una griglia di protezione da polvere, rami, erba in modo da garantire un costante flusso di aria pulita al motore per mantenerlo efficiente e duraturo nel tempo. Un'ulteriore griglia avvolge la marmitta e consente di proteggerla evitando ogni forma di contatto con l'operatore e danno da urto.



GRUPPO AVANZAMENTO CINGOLATO

I trinciasarmenti OREC della serie HRC sono equipaggiati con gruppo di avanzamento cingolato. Le frizioni di sterzo permettono di bloccare uno dei cingoli garantendo così una sterzata semplice e sicura.



MANUBRIO ORIENTABILE

Semplicemente azionando una leva è possibile ruotare il manubrio di lato proseguendo con precisione la linea di lavoro.



LEVA DEL CAMBIO

Sui trinciasarmenti OREC cingolati HRC la leva del cambio si trova sul manubrio e permette di cambiare marcia in maniera semplice e precisa.



PEDANA PORTA OPERATORE

Per i trinciasarmenti cingolati è disponibile a richiesta una pratica pedana porta operatore richiudibile. (Cod. 00334-80030)



PEDANA per trinciasarmenti cingolato mod. HRC663 / HRC673 / HRC813





HRC663

HRC673

HRC813

Motore	Honda GX270 OHV	Honda GX270 OHV High Inclination Engine	Honda GX340 OHV High Inclination Engine
Cilindrata cc	270	389	389
Avviamento	A fune autoavvolgente	A fune autoavvolgente	A fune autoavvolgente
Trasmissione	Meccanica	Meccanica	Meccanica
Cambio	3 avanti + 1 retro	3 avanti + 1 retro	3 avanti + 1 retro
Velocità km/h	1 - 0,90 / 2 - 1,88 / 3 - 3,32 / 1R - 0,90	1 - 0,90 / 2 - 1,88 / 3 - 3,32 / 1R - 0,90	1 - 0,90 / 2 - 1,88 / 3 - 3,32 / 1R - 0,90
Larghezza lavoro cm	65	65	80
Gruppo di taglio	Rotore con 38 flagelli	Rotore con 38 flagelli	Rotore con 46 flagelli
Altezza di taglio mm	20 - 110	20 - 110	20 - 110
Freno di servizio e stazionamento	Ad espansione, con inserimento automatico al disinnesto della frizione		
Sterzo	Frizioni di sterzo indipendenti sui cingoli e sistema di blocco integrato		
Ruote	Cingolo gommato	Cingolo gommato	Cingolo gommato
Regolazione manubrio	4 posizioni in altezza - 5 posizioni laterali		
Telaio	In acciaio stampato e saldato		
Capacità serbatoio l	5,3	5,3	6
Sistema bloccaggio inclinazione gruppo di lavoro	N.D.	Di serie	Di serie
Dimensioni (Lu x La x Al) cm	160 x 80 x 100	160 x 80 x 100	160 x 97 x 110
Peso Kg	170	170	195



Dotato dell'inconfondibile DNA della casa giapponese, è una macchina da taglio rivoluzionaria con le sue capacità di taglio estreme, il puro stile **OREC** all'avanguardia, un funzionale assetto di guida e prestazioni di lavoro emozionanti. Il nuovo design slanciato è disegnato su un robusto telaio con paraurti anteriore e posteriore. Le linee aggressive scolpite dalle 4 ruote tractor gli conferiscono un carattere deciso ed unico.



Telaio in tubolare da 35 mm in continuità tra anteriore e posteriore permette una minor rigidità della macchina nei terreni sconnessi garantendo resistenza e durata prolungata nel tempo e nell'uso.

Robusto assale anteriore in tubolare da 38 mm con rinforzo centrale nella zona di incernieramento.

Dotato di una barra porta coltelli (2 coltelli mobili alle estremità) in acciaio superiore da 6 mm con sagomatura anti-torsione. I 2 coltelli flottanti in acciaio permettono di tritare arbusti fino a 30 mm di spessore.

Piatto in **acciaio COR-TEN** anticorrosione da 3,5 mm con ampio ingresso anteriore e nuovo profilo laterale curvato. Ispezionabile da entrambi i lati per pulizia e manutenzione lame.



RABBIT MOWER



PURO DESIGN OREC

Una costruzione robusta e compatta, dalle linee dinamiche e fluide, capace di affrontare erba alta e sterpaglie in condizioni di piano o pendenza. Le proporzioni eccezionali esprimono forza, solidità e sicurezza per l'operatore. Sali a bordo del nuovo **RABBIT MOWER**: tagliare l'erba non è mai stato così facile e veloce.



Tutti i componenti della macchina ne esaltano la funzionalità. Le misure compatte lo rendono agile e veloce anche nelle condizioni di lavoro più estreme.

Il baricentro abbassato permette di passare sotto le piante o tra spazi stretti. Grazie alle **4 ruote tractor artigliate**, l'operatore può lavorare in massima sicurezza anche su terreno ripido o sconnesso.

Motori di elevata potenza e affidabilità permettono sempre di raggiungere risultati eccellenti.

Un ampio e comodo serbatoio posteriore detta un design aggressivo e vincente.



Tutti i vantaggi di tagliare con un Rabbit Mower OREC



TRAZIONE 4WD "ON DEMAND"



La trazione del Rabbit RM982F si basa su un sistema idraulico **4WD "ON DEMAND"**. La trazione integrale si inserisce automaticamente quando le condizioni di lavoro necessitano della maggiore potenza data dall'assale anteriore sterzante **Tuff Torq HFWD** e allo stesso modo si disinserisce al diminuire dello sforzo.

La pompa idraulica posteriore **Kanzaki** da 13cc è in grado di suddividere la potenza tra assale posteriore ed assale anteriore, grazie ad apposite valvole idrauliche, mantenendo sempre una trazione fluida ed affidabile.

La pompa posteriore è abbinata ad un differenziale meccanico progettato e costruito da **OREC** appositamente per i **Rabbit** della serie **RM** e agevola la percorrenza su fondi sconnessi, a forte pendenza o a scarsa aderenza, anche grazie alla possibilità di inserire il bloccaggio del differenziale, nel caso in cui, inizi a slittare una ruota.



RABBIT MOWER



ASSETTO RIBASSATO E TAGLIO PRECISO: tagli vicino ai tronchi di alberi od ostacoli senza danneggiare il fusto: grazie al suo assetto ribassato, ti consente di tagliare più vicino all'ostacolo sempre mantenendo l'aderenza al terreno.

VELOCITÀ DI LAVORO E MANEGGEVOLEZZA DI GUIDA: grazie alle misure estremamente compatte e al baricentro abbassato, il Rabbit Mower riesce ad essere molto agile e veloce durante lo sfalcio. Se hai un terreno irregolare o con la presenza di avvallamenti, l'assale ruote frontale basculante permette sempre un avanzamento sicuro ed agevole anche in pendenza.

RAGGIUNGI LE ZONE PIÙ IN PENDENZA: se hai bisogno di maggiore potenza di avanzamento su zone in pendenza o con terreni scivolosi, con un semplice comando si inserisce il bloccaggio del differenziale posteriore. Raggiungi così aree da tagliare che un normale trattorino difficilmente può raggiungere. Scopri anche la versione a 4 ruote motrici a trazione integrale per il massimo della sicurezza e capacità lavorativa in pendenza.

NON COMPATTA IL TERRENO: il suo peso ed ingombro ridotti lo rendono una macchina operatrice agile e che non compatta il suolo. Ti consente di tagliare e di mantenere nel tempo il drenaggio delle acque piovane più intense.

RIDUCE LA FATICA E FA PIÙ LAVORI: mai più sforzi manuali per raccogliere rami dopo un potatura. Sali sopra il Rabbit Mower, abbassa il piatto e parti a tagliare le ramaglie. Gli ingombranti rami si ridurranno in piccolissimi residui vegetali che si decomporranno più facilmente sul terreno.

DESIGN E LINEE CURATE NEI DETTAGLI: una macchina unica con un design vincente che caratterizza tutti i prodotti OREC. Tutto è stato studiato in dettaglio: basta alzare il sedile e manutenzione e pulizia di cinghia e puleggia saranno facilissime. Per la pulizia del piatto di taglio basta alzare la paratia laterale e in pochi minuti si è pronti a ricominciare a tagliare.

LEVA AVANZAMENTO: posta a fianco dell'operatore, permette un facile e veloce controllo della macchina durante l'avanzamento o la retromarcia. Inoltre il pomello posto sul volante agevola la manovrabilità su pendenze, spazi stretti o vicino ad ostacoli.

LO PORTI DOVE VUOI: di poco ingombro, il Rabbit Mower si carica anche su furgoni di piccole dimensioni.





RABBIT MOWER



Cod. 00348-81000
per modelli RM882/
RM952/RM982F/
RMK151

Cod. 00207-80500
per modello RM83G



NUOVE DESIGN SEDILE

I modelli RM882, RM952 e RM982F sono dotati del nuovo sedile avvolgente con schienale alto e slitta regolabile su 5 posizioni.



TELAIO SUPERIORE

A richiesta è disponibile una struttura tubolare da posizionare dietro al sedile del conducente. (Non si tratta di struttura di protezione e non è omologata)



VOLANTE REGOLABILE

Per migliorare la guida, il volante è inclinabile e regolabile su 3 posizioni in altezza. (per il mod. RM83G, volante regolabile solo in altezza).



REGOLAZIONE DELL'ALTEZZA DI TAGLIO MILLIMETRICA

L'altezza del piatto è facilmente regolabile in posizioni infinite grazie alla leva con supporto di pistone a gas.



RUOTE ARTIGLIATE E DIFFERENZIALE

Su fondi scivolosi, sconnessi o in presenza di erba alta le ruote artigliate dei Rabbit Mower OREC garantiscono una presa sicura e grazie al differenziale, l'operatore può affrontare con tranquillità qualsiasi tipologia di lavoro.



SICUREZZA E TRAZIONE

Ruote artigliate tractor e blocco del differenziale per avere maggiore trazione su terreni sconnessi o in pendenza. Freni anteriori per un arresto in sicurezza della macchina (su RM83G, RM882, RM952). Massima aderenza in salita e discesa sul modello RM982F con le 4 ruote motrici a trazione integrale.



TRASMISSIONE AD INGRANAGGI A BAGNO D'OLIO

Costruita interamente da OREC per uso intensivo, con carter chiuso e sigillato e continuamente lubrificato. Consente ridotti costi di manutenzione ed una durata prolungata nel tempo.



LAMA MULCHING

È disponibile un terminale lama mulching che permette una migliore finitura dello sfalcio. (Cod. CR801850000 – due lame per macchina)



Motore HONDA (RM83G)

I motori GXV390 sono raccomandati per una vasta gamma di macchine professionali quali trattorini tosaerba, macchine da cantiere, ed altre applicazioni industriali.

Caratteristiche dei motori:

La configurazione OHV garantisce:

- Una combustione molto efficiente.
- Un rapporto potenza/cilindrata elevato.
- Avviamento immediato, grazie ad un'efficiente sistema di decompressione.
- Materiali impiegati di alta qualità, progettati e costruiti per durare molto a lungo.
- I motori rispettano tutte le più severe normative esistenti in Europa.
- Consumi di combustibile molto contenuti.
- Ridotte vibrazioni e rumore.




Motori KAWASAKI (RM882, RM952, RM982F)

I motori bicilindrici Kawasaki serie FS sono progettati per affrontare i lavori più impegnativi. Ogni componente costruttivo è progettato per garantire prestazioni e lunga durata nel tempo. Il filtro dell'aria, a doppio elemento, mantiene il motore efficiente con un livello di funzionamento sempre massimo.



	RM83G	RM882	RM952	RM982F
Motore	Honda GXV 390 OHV	Kawasaki FS481V V-Twin OHV	Kawasaki FS541V V-Twin OHV	Kawasaki FS691V V-Twin OHV
Cilindrata cc	389	603	603	726
Avviamento	Elettrico	Elettrico	Elettrico	Elettrico
Trasmissione	Meccanica	Idrostatica	Idrostatica	Idrostatica - 4WD "On Demand"
Bloccaggio differenziale	Di serie	Di serie	Di serie	Di serie
Cambio	4 avanti - 1 retro	A variazione continua	A variazione continua (2 gamme - Bassa/Alta)	A variazione continua
Velocità km/h	1 - 1,9 / 2 - 3,1 3 - 5,1 / 4 - 7,7 / 1R - 2,2	Avanti 0 - 10 / Retro 0 - 7	Avanti 0 - 12 / Retro 0 - 10	Avanti 0 - 10 / Retro 0 - 8
Volante	Regolabile su 3 posizioni in altezza	Inclinabile e regolabile su 3 posizioni in altezza	Inclinabile e regolabile su 3 posizioni in altezza	Inclinabile e regolabile su 3 posizioni in altezza
Gruppo di taglio	Lama a 2 coltelli flottanti	Lama a 2 coltelli flottanti	Lama a 2 coltelli flottanti	Lama a 2 coltelli flottanti
Larghezza di taglio cm	82	88	95	97,5
Altezza di taglio mm	50 - 110 regolazione millimetrica, con supporto di pistone a gas	50 - 110 regolazione millimetrica con supporto di pistone a gas	50 - 110 regolazione millimetrica con supporto di pistone a gas	50 - 120 regolazione millimetrica con supporto di pistone a gas
Ruote	Anteriori 3.50 - 7 Tractor Posteriori 16 x 7.00 - 8 Tractor	Anteriori 3.50 - 7 Tractor Posteriori 16 x 7.00 - 8 Tractor	Anteriori 3.50 - 7 Tractor Posteriori 16 x 7.00 - 8 Tractor	Anteriori 4.00 - 8 Tractor Posteriori 17 x 8.00 - 8 Tractor
Capacità serbatoio l	11	12	12	12
Dimensioni (Lu x La x Al) cm	176 x 99 x 87	192x101x101	197x109x105	206x107x105
Peso Kg	248	295	315	350





Cerchi un modo più comodo e veloce per tagliare l'erba in presenza di ostacoli o tra i filari?

Costruito con lo stesso design del **RABBIT MOWER** consente elevate prestazioni in termini di produttività.

Il design curato nei minimi particolari consente un facile accesso a tutte le componenti per una veloce pulizia e manutenzione.



RABBIT



MOWER INTERFILARE

Il nuovo **RABBIT MOWER INTERFILARE RMK151**, con appendice alare mobile, ti consente di falciare l'erba attorno ad ostacoli, alberi, filari di vigneti o frutteti.



Sfruttando la capacità di taglio fuori sagoma può essere usato anche per tagliare l'erba sotto i pannelli solari o sotto le fronde degli alberi.

Puoi ridurre così il noioso e faticoso lavoro manuale del decespugliatore con un risparmio di tempo e fatica.





RABBIT MOWER INTERFILARE



TUTTI I VANTAGGI DI TAGLIARE CON UN RABBIT MOWER INTERFILARE OREC

NOTEVOLE RISPARMIO DI TEMPO E FATICA: grazie alle misure estremamente compatte e al baricentro abbassato, il Rabbit Mower riesce ad essere molto agile e veloce durante lo sfalcio. Se hai un terreno irregolare o con la presenza di avvallamenti, l'assale ruote frontale basculante permette sempre un avanzamento sicuro ed agevole.

NON DANNEGGIA IL FUSTO DELLA PIANTA: l'appendice alare mobile retraibile e la protezione in gomma esterna, preservano il tronco della pianta durante le operazioni di sfalcio evitando qualsiasi tipo danno.

STOP AI PRODOTTI CHIMICI: Validissima alternativa all'impiego di prodotti chimici per la pulizia del sottopianta dalle erbe infestanti in vigna e nel frutteto rendendo così la coltivazione il più possibile biologica.

NON COMPATTA IL TERRENO: Il suo peso ed ingombro ridotti lo rendono una macchina operatrice agile e che non compatta il suolo. Consente di tagliare e di mantenere nel tempo il drenaggio delle acque piovane più intense.



VOLANTE REGOLABILE

Il volante è inclinabile e facilmente regolabile su 3 posizioni in altezza.



RMK151

Motore	Kawasaki FS651V V-Twin OHV
Cilindrata cc	726
Avviamento	Elettrico
Trasmissione	Idrostatica
Bloccaggio differenziale	Di serie
Cambio	A variazione continua
Velocità km/h	Avanti 0 - 10 / Retro 0 - 7
Volante	Inclinabile e regolabile su 3 posizioni in altezza
Gruppo di taglio	Lama centrale a 2 coltelli flottanti, piatto alare a 2 coltelli fissi e testina a 4 fili in nylon
Larghezza di taglio cm	135 (con appendice alare retratta) 150 (con appendice alare completamente aperta)
Altezza di taglio mm	50 - 90 regolazione millimetrica, con supporto di pistone a gas
Ruote	Anteriori 3.50 - 7 Tractor Posteriori 16 x 7.00 - 8 Tractor
Capacità serbatoio l	12
Dimensioni (Lu x La x Al) cm	192 x 162 x 89
Peso Kg	315



COMANDI APPENDICE ALARE

L'appendice alare esterna si retrae al contatto di un'ostacolo con la ruota di protezione o semplicemente premendo e rilasciando il pedale di comando. Una leva posta sopra l'appendice alare permette di sollevarla, a piatto disinserito, durante gli spostamenti.



FILO RICAMBIO PER TESTINA ALARE

Disponibile filo di ricambio con sezione quadra da 4.50 mm a doppia seghetatura per la testina alare.

FG48BT017-T2 Filo di ricambio in blister - 15 pezzi - spezzoni da 26 cm, pronti all'uso

FG48CN008-T2 Filo di ricambio in matassa da 16 m

FG48DI210-T2 Filo di ricambio in matassa da 58 m



RABBIT



MOWER INTERFILARE

Il trattorino **RASAERBA INTERFILARE RM60W**

è una macchina unica, innovativa e versatile. Nato per le richieste specifiche delle coltivazioni di Champagne, è dotato di due appendici alari interfilari mobili, che consentono di falciare l'erba attorno ad ostacoli e alberi, oppure tra filari di vite o frutteti. Sfruttando la sua capacità di taglio, può essere utilizzato anche per tagliare l'erba sotto i pannelli solari, sotto i rami degli alberi o in qualsiasi altra condizione di lavoro difficilmente affrontabile dalle macchine tradizionali. Grazie alle sue dimensioni estremamente compatte e al baricentro basso, il **RABBIT MOWER RM60W** riesce ad essere molto agile e veloce durante la falciatura anche su di un terreno irregolare o se ci sono avvallamenti.



RM60W

Motore	Briggs & Stratton Vanguard 18HP
Cilindrata	570 cc
Avviamento	Elettrico
Cruise Control	automatico
Trasmissione	Idrostatica
Velocità km/h	Avanti 0-9 / Retro 0-7
Bloccaggio differenziale	Di serie
Larghezza di taglio cm	70,5 (con appendici alare retratte) 115,5 (con appendici alare completamente aperte)
Gruppi interfilare	con apertura regolabile in 3 posizioni
Altezza di taglio mm	50 - 100
Lame	Libere in acciaio(8) Libere in plastica(4)
Ruote	Anteriori 3.50 - 7 Posteriori 16 x 7.00 - 8
Capacità olio l	2
Capacità serbatoio l	14
Dimensioni cm	200 x 72-117,5 x 105,5
Peso Kg	310



COMANDI

L'estensione dell'ala esterna si ritrae quando un ostacolo entra in contatto con la ruota di protezione o semplicemente muovendo le leve di comando.



NON DANNEGGIA IL FUSTO DELLA PIANTA

L'appendice ad ala mobile a scomparsa e la protezione esterna in gomma, preservano il tronco della pianta durante le operazioni di sfalcio evitando qualsiasi tipo di danneggiamento.



OREC SF600: Il motocoltivatore ideale per la manutenzione dell'orto e del giardino



Prevede di serie il bloccaggio del differenziale e la possibilità di invertire il senso di rotazione del gruppo fresante. Quest'ultima caratteristica permette di lavorare anche sui terreni più duri senza che l'operatore debba faticare per controllare la stabilità della macchina.



MOTOCOLTIVATORE



CON ROTAZIONE LAME REVERSIBILE



La versatilità di questo **MOTOCOLTIVATORE OREC** soddisfa tutte le esigenze nel campo della lavorazione del terreno, la cura di orti e giardini. Grazie alla maneggevolezza e alla facilità di utilizzo l'**SF600** sarà compagno di lavoro per l'hobbista, l'agricoltore o il manutentore del verde.



UTILE IN TUTTE LE STAGIONI!

In primavera per la preparazione alla semina, in estate per la fresatura terreno e l'eliminazione delle infestanti, in autunno per sminuzzare e sotterrare le piante rimaste dalle coltivazioni estive.

Sempre pronto all'uso, il **MOTOCOLTIVATORE OREC** è lo strumento indispensabile da avere nel proprio parco attrezzi.





MOTOCOLTIVATORE



GRUPPO FRESA

La fresa del motocoltivatore è composta da 6+6 zappe in acciaio che riescono a sminuzzare finemente il terreno.



SLITTA DI REGOLAZIONE

Il motocoltivatore OREC dispone di serie di una slitta di regolazione profondità di lavoro e di una barra di resistenza all'avanzamento.



ZAVORRA ANTERIORE

Per un corretto bilanciamento durante le fasi di lavoro il motocoltivatore OREC SF600 è equipaggiato con una zavorra anteriore.



REGOLAZIONE DEL MANUBRIO

L'altezza del manubrio è regolabile liberamente, per adattarlo alla statura dell'operatore. Per facilitare il rimessaggio o il trasporto è possibile anche abbattere completamente il manubrio.



TUTTI I VANTAGGI DI LAVORARE CON UN OREC SF600

NESSUNO SFORZO DI AVANZAMENTO E DI MANOVRA

Le 2 marce avanti e 1 retro ti consentono di operare senza nessuno sforzo o difficoltà. L'ampio manubrio ti permette di accompagnare il motocoltivatore sia posteriormente che lateralmente. La zavorra anteriore consente inoltre un bilanciamento ottimale della macchina.

CONSENTE DI LAVORARE ANCHE SU TERRENI PIÙ DURI E NON LAVORATI, SENZA FATICA

Questo motocoltivatore ha la possibilità di azionare la fresa in senso inverso (antiorario): così facendo la fresa ruota in senso opposto all'avanzamento. Permette di ottenere una frantumazione del terreno più efficace e profonda.

CONSENTE DI SUPERARE ANCHE TERRENI IRREGOLARI O IN PENDENZA CON AGILITÀ

Grazie al bloccaggio del differenziale azionabile tramite leva posta sul manubrio, il motocoltivatore può mantenere un assetto di avanzamento ottimale evitando lo slittamento delle ruote.



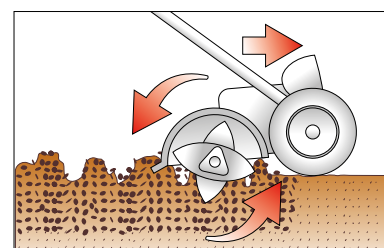
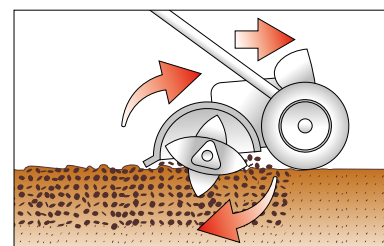
Funzionamento rotazione lame

ROTAZIONE TRADIZIONALE

In modalità **TRADIZIONALE** la fresa ruota nel senso di avanzamento del motocoltivatore. Questa modalità di lavoro è ideale per i terreni già in precedenza lavorati e smossi.

ROTAZIONE MODALITÀ REVERSE

Il gruppo fresa ruota in senso opposto all'avanzamento del motocoltivatore. E' stata sviluppata per l'utilizzo su terreni ancora non lavorati e permette di ottenere una fresatura ottimale e in profondità che facilita la messa a dimora di piante e semi. In modalità **REVERSE** il motocoltivatore **SF600** mantiene sempre massima aderenza al terreno durante il lavoro.



SF600

Motore	Honda GX 160 OHV
Cilindrata cc	163
Trasmissione	Meccanica con differenziale e bloccaggio differenziale
Cambio	2 marce avanti ed 1 retromarcia
Velocità km/h	1 - 1,16 / 2 - 4,48 / 1R - 1,16
Larghezza lavoro cm	50
Gruppo fresa	6+6 zappe - Rotazione lame reversibile
Slitte di regolazione	Di regolazione profondità di lavoro Barra di resistenza all'avanzamento
Sicurezza	Su fresa, con macchina in retromarcia
Manubrio	Regolabile e piegabile
Capacità serbatoio l	3,1
Dimensioni (Lu x La x Al) cm	146 x 61 x 106
Peso Kg	83



La motozappa AR650 è un piccolo gioiello di casa OREC.

Compatta, maneggevole, leggera, efficace anche nel rimuovere la terra e preparare il terreno per ogni necessità.

LAVORAZIONI POSSIBILI

AR650 CON KIT ROTORE DA FRESATURA

Spostare del terreno dall'interfila ai piedi della piantina permette di eliminare l'erba infestante già presente. In questo modo la coltura può aumentare il proprio volume vegetativo e le malerbe trovano una minor quantità di luce e spazio per potersi sviluppare.

AR650 CON ASSOLCATORE

Nel caso di coltivazioni più basse è possibile eseguire una rincalzatura grazie all'applicazione dell'assolcatore ed all'utilizzo del rotore da fresatura. In questo caso, il rotore andrà a smuovere il suolo che verrà successivamente spinto alla base della coltivazione dalle alette dell'assolcatore.

AR650 CON KIT ROTORE W250

La paletta del rotore W250 è più ampia rispetto ad un rotore da fresatura ed è studiata per spostare più terra. Grazie alla possibilità di aprire lateralmente il coperchio della fresa è possibile sollevare la terra dall'interfila facendola ricadere alla base della coltivazione.

AR650 CON ROTORE W250 E FRESA W200

Questa combinazione è una evoluzione del kit rotore W250 che, grazie, alla fresa W200 scaricherà una maggiore quantità di terra sul lato sinistro. La fresa W200, posta a destra, canalizzerà tutta la terra verso il rotore di sinistra che la solleva e la farà ricadere alla base della coltivazione. In questa conformazione AR650 opera solo dal lato sinistro.



DISERBO MECCANICO E FRESATURA

Si utilizza il kit rotore da fresatura



ASSOLCATURA

Si utilizza assolcatore e kit rotore da fresatura



ASSOLCATURA E RINCALZATURA

Si utilizza il kit rotore per assolcatura W250



RINCALZATURA

Si utilizza il kit rotore per rincalzo W200



KIT ROTORE DA FRESATURA

Composto da due frese da 200 mm (1 dx e 1 sx). Ogni fresa è composta da un corpo principale e da un'estensione. Larghezza di lavoro massima è di 250 mm.

Cod. 0027-80000



ASSOLCATORE AD ALI REGISTRABILI

Serve per la creazione di un solco nel terreno precedentemente lavorato, per aprire piccoli fossi di scolo o per coprire le radici delle piante. Si installa sul lato posteriore del gruppo fresa e può essere utilizzato solo in combinazione del kit rotore da fresatura.

Cod. 0031-93000



KIT ROTORE PER ASSOLCATURA W250

Contiene due frese (1 dx e 1sx). È la soluzione ideale per la creazione di canali e cumuli di terra.

Cod. 0010-82500



KIT ROTORE PER RINCALZO W200

Composto da 1 fresa per il lato destro ed è da utilizzare per le operazioni di rincalzatura. Aumenta la quantità di terra smossa sul lato destro e la spinge verso il lato sinistro, da dove verrà espulsa per rincalzare la coltivazione. Si usa in combinazione con il rotore sinistro del kit per assolcatura W250.

Cod. 0010-82200



LA RINCALZATURA

La rincalzatura è la pratica di ammassare una certa quantità di terra ai piedi della piantina, in modo da ricoprire la parte basale. Questa tecnica permette di incrementare la produttività del raccolto e di proteggere le piantine in caso di eventi atmosferici avversi o di presenza di erbe infestanti.

La rincalzatura è una pratica specifica per il settore dell'orticoltura e trova la massima efficacia nella coltivazione della patata. Tuttavia, può rivelarsi utile anche per la crescita di altri tipi di ortaggi, come: cavolo, finocchio, sedano, porro, cipolla, carciofo ed asparago.

Molti sono i benefici che la rincalzatura può portare ai suddetti ortaggi e, a seconda dell'obiettivo per cui questa pratica viene effettuata, essa può prendere denominazioni differenti.

Qui seguito le tipologie più importanti:

RINCALZATURA DI SUPPORTO

Una maggior quantità di terreno a disposizione della pianta porta ad un incremento dello spazio in cui crescere. In questo modo le radici e gli stoloni possono svilupparsi senza problemi. Inoltre, un'abbondanza di terreno comporta anche un passaggio più fluido delle sostanze nutritive (sali minerali e acqua), che consentono di migliorare il raccolto e la sua qualità.

RINCALZATURA DI PROTEZIONE

La rincalzatura aiuta a proteggere le parti più delicate della pianta in caso di condizioni atmosferiche avverse e temperature estremamente basse, che potrebbero causarne danni o, addirittura, la morte. Inoltre la piantina affronta meglio i periodi di siccità, grazie a una migliore distribuzione dell'acqua nel suolo e, in caso di forti venti, riesce a rimanere ben salda al terreno.

RINCALZATURA DI CONTROLLO O DISERBO MECCANICO

Spostare del terreno dall'interfila ai piedi della piantina permette di eliminare l'erba infestante già presente. In questo modo la coltura può aumentare il proprio volume vegetativo e le malerbe trovano una minor quantità di luce e spazio per potersi sviluppare.

RINCALZATURA D'IMBIANCHIMENTO

Essa risulta la tecnica ideale non tanto per la patata, quanto per il finocchio, il sedano, il porro e altri ortaggi di questo tipo. Grazie alla presenza di una maggior quantità di terra attorno al fusto della pianta, i raggi solari incontrano maggiori difficoltà a raggiungerla. Di conseguenza, l'ortaggio rimane più bianco e tenero, accentuando le le proprie qualità estetiche e gustative.

La motozappa **OREC AR650** è pensata per effettuare una vasta gamma di lavori. Diserbo meccanico da infestanti, fresatura, preparazione della coltivazione con rincalzatura della terra, assolcatura e realizzazione di canali di scolo per le acque piovane sono gli impieghi principali di questa macchina.



LEVE DI COMANDO

La leva superiore permette di selezionare le marce di avanzamento (3 velocità) o la retromarcia (1 velocità). La leva inferiore consente di selezionare la rotazione oraria o antioraria dei rotori. Ogni velocità di rotazione, in base al tipo di rotore utilizzato, ha ulteriori due velocità: alta e bassa.



AR650

Motore	Honda GX160
Capacità serbatoio l	3,1
Larghezza di lavoro	250 mm
Cambio	meccanico con 3 marce avanti e 1 retromarcia - 2 sensi di rotazione della fresa ognuno con due velocità (270/512 rpm)
Velocità km/h	1 - 0,90 / 2 - 1,90 / 3 - 4,0 / 1R - 0,90
Manubrio	regolabile in altezza in 4 posizioni
Rotori a richiesta	- Assolcatore ad ali registrabili - Kit rotore da fresatura - Kit rotore per assolcatura W250 - Kit rotore per rincalzo W200
Profondità di lavoro	Regolabile sulla ruota posteriore
Dimensioni (Lu x La x Al) cm	137 x 58 x 111
Peso Kg	62

Macchina fornita senza rotori in dotazione standard





I **TRANSPORTER OREC** sono stati costruiti cercando nei componenti e nella tecnologia le caratteristiche per renderli insostituibili strumenti di lavoro quotidiano. Il ridotto raggio di sterzata, i rulli centrali oscillanti ed il cassone con sponde estensibili o dumper danno all'operatore la certezza di avere uno strumento polivalente utilizzabile per molteplici tipologie di lavoro. Inoltre la larga carreggiata e lo speciale profilo del battistrada dei cingoli assicurano sempre un'ottima aderenza e stabilità su qualsiasi tipo di superficie. Grazie alla trasmissione anteriore la macchina risulta perfettamente equilibrata durante l'utilizzo.



TRANSPORTER CINGOLATI



Il transporter **OREC** modello **LS360GX** è una macchina che soddisfa ogni esigenza di trasporto. È ideale per il carico di qualsiasi tipo di materiale, come legname, residui di potature e materiale da giardinaggio. Oltre che in agricoltura il **TRANSPORTER OREC** è perfetto anche per il trasporto di materiali edili o materiale di scarto.



Il perfetto bilanciamento anteriore/posteriore permette una migliore distribuzione dei carichi ed una ottimale aderenza al terreno. I freni di stazionamento, annessi al cambio, assicurano una notevole stabilità e sicurezza: si attivano, infatti, automaticamente al rilascio dei comandi. Lasciando la macchina in posizione neutra, anche in forte pendenza, questa resta perfettamente bloccata.





TRANSPORTER CINGOLATI



COMANDI

I comandi, completamente ergonomici, sono estremamente facili da azionare e garantiscono estrema maneggevolezza e precisione di controllo durante il lavoro. La sterzata è modulabile grazie alle leve di comando e permette di muoversi agevolmente. Premendo semplicemente l'una o l'altra leva la motocarriola sterzerà a destra o sinistra.



GRUPPO CINGOLATO

Grazie ai robusti cingoli questo transporter può essere utilizzato anche su terreni scoscesi o in pendenza. Larghezza e profilo del battistrada, garantiscono una perfetta aderenza e stabilità su ogni tipo di terreno.



MOTORE

Il transporter LS360GX è equipaggiato con motore HONDA GX120 a 4 tempi a benzina da 118 cc di cilindrata che garantisce basse emissioni e basse vibrazioni.



CARRO E TRASMISSIONE RIALZATA

I transporter OREC hanno un carro con ruote anteriori motrici rialzate e rulli centrali oscillanti. La trasmissione rialzata permette una maggiore distanza dal terreno.



TRASMISSIONE E TELAIO

La trasmissione meccanica è a 2 velocità in avanti e 2 velocità in retro. Il telaio ha una robusta struttura in acciaio che ne limita le vibrazioni e la rumorosità e il baricentro basso assicura un'ottima stabilità durante il lavoro.



SPONDE ESTENSIBILI ED AMOVIBILI

Il cassone del transporter LS360GX è dotato di sponde estensibili e completamente amovibili. Questo permette di aumentare lo spazio utile di trasporto.



CASSONE RIBALTABILE

Il sistema di ribaltamento manuale del cassone permette di scaricare il materiale con estrema facilità e senza alcuno sforzo.

Questa motocarriola ha una capacità di carico di **350 kg**. Il cassone è dotato di sponde estendibili e amovibili per aumentare la superficie e la capacità di carico. Costruito completamente in acciaio ad alta resistenza, il cassone è rinforzato con traverse tubolari che lo rendono idoneo a qualsiasi carico o sollecitazione.



LS360GX

Motore	Honda GX120
Cilindrata cc	118
Avviamento	A fune autoavvolgente
Trasmissione	Meccanica
Comando frizione	Di sicurezza, con disinnesto automatico al rilascio della leva comando
Cambio	2 avanti / 2 retro
Velocità km/h	1 - 1,5 / 2 - 3,4 / 1R - 1,5 / 2R - 3,4
Freno di servizio e stazionamento	Ad espansione, con inserimento automatico al disinnesto della frizione
Sterzo	Frizioni di sterzo indipendenti sui cingoli
Capacità serbatoio l	2
Carro	Con ruote anteriori rialzate e rulli centrali oscillanti
Cingoli	Gommati, larg. 160 mm passo 60 mm 35 maglie
Portata kg	350
Materiale cassone	In lamiera d'acciaio
Ribaltamento cassone	Manuale
Sponde cassone	Estensibili ed amovibili
Dimensioni cassone chiuso (Lu x La x Al) mm	980 x 650 x 370
Dimensioni cassone aperto (Lu x La x Al) mm	1140 x 980 x 370
Dotazione	Manubrio regolabile su 3 posizioni - Guida cingolo
Dimensioni (Lu x La x Al) cm	148 x 68 x 100
Peso	135

LAMA SGOMBRANEVE

A richiesta è disponibile una lama per spingere neve o altri materiali. La lama può essere applicata al transporter LS360GX. Dotata di una lamina in acciaio ad alta resistenza è ideale per la rimozione della neve da vialetti e marciapiedi, per la pulizia delle strade, o per la rimozione di ghiaia o qualsiasi altro tipo di materiale. L'angolazione e l'altezza della lama sono regolabili manualmente tramite la leva posizionata in prossimità dei comandi della motocarriola.

- Larghezza lama 85 cm
- Aggancio/sgancio rapido al transporter
- Leva comando sollevamento ed inclinazione lama direttamente dal posto operatore
- 5 posizioni di lavoro
- 2 piedini di regolazione altezza di lavoro

(Cod. OA4445020-Disponibile per il modello LS360GX)





GARANZIA 3 ANNI

Fiaba vuole oggi distinguersi con solide e tangibili garanzie: 3 anni su tutti i prodotti Orec*. La qualità di questo marchio è verificata in modo eccellente in ogni momento del processo produttivo: dalla fase di progettazione del prototipo, ai numerosi test di controllo che certificano affidabilità e professionalità di tutte le macchine.

* La durata della garanzia del motore varia a seconda del produttore.



Seguici su:



Fiaba S.r.l.
Via Roma S.M. 74 - CAMISANO VICENTINO (VI)
Tel. 0444 419811 - Fax 0444 611923 - P.IVA 02382730246
e-mail: commerciale@fiaba.net
web: www.fiaba.net

Rivenditore di zona

Fiaba S.r.l. non si assume alcuna responsabilità per inesattezze ed eventuali errori nei testi e dati. Verificare sempre la disponibilità dei prodotti presso il nostro magazzino. Fiaba S.r.l. si riserva inoltre il diritto di apportare ai prodotti qualsiasi modifica senza preavviso alcuno. Le immagini sono solo rappresentative e non possono essere oggetto di rivendicazioni